

# Les Recyclettes

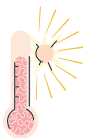
Ça roule pour vos déchets

## Lombriconseils

Vous avez décidé d'installer chez vous un lombricomposteur ? Bravo ! Voici quelques conseils pour assurer son bon fonctionnement

**Soyez patient.e.s** : il faut environ 3 mois pour que vos lombrics s'installent et commence à se multiplier. Durant cette période laissez leur le temps de s'acclimater avec des apports en petites quantités.

Ajoutez une poignée de déchets mélangés et variés tous les 5 jours en observant si les précédents sont dégradés ou pas. Ajustez la taille et la fréquence de votre apport en fonction.



La température idéal est entre **15-25°C**.  
Attention, les gros écart de températures  
**0°C** ou **>36°C** leurs sont mortels !


Evitez donc de laisser votre lombricomposteur en extérieur ou en plein soleil. Il s'agit d'un composteur d'intérieur

### Côté nourriture : trois règles à respecter

- Fragmenter : on coupe tout en petit bout d'environ 1cm<sup>2</sup>
  - Equilibrer à chaque apports de déchets organiques on ajoute la même quantité de déchets bruns : 50/50
  - Vérifiez l'humidité (videz le bac à jus régulièrement)
- >> Si c'est trop humide, ajoutez de la matière brune.  
>> Si c'est trop sec, vous pouvez mouiller la matière brune ajoutée et vaporiser d'eau l'intérieur des bacs.

 Evitez viandes/ poissons qui peuvent produire des odeurs désagréables.



 Les papiers et cartons sont utilisables pour la matière brune – toujours en petit bouts (journaux, boites d'oeufs, kraft, sac en papier de boulangerie, etc.)



## Les vers n'aiment pas la lumière (ils sont lucifuges)



Si vos vers tentent de s'échapper c'est sans doute qu'il leur manque quelque chose (à manger, il fait trop sec, manque de litière, etc.)

Si des évasions ont lieu les premiers jours : laissez une lumière allumée le temps qu'ils s'acclimatent un peu plus (3 à 5 jours)  
ajoutez du cartons humide dans le bac où ils sont installés



### Récolter le lombricompost

(au bout de quelques mois)



L'étage le plus mûr est celui qui se trouve tout en bas du lombricomposteur. C'est celui-ci que l'on récolte. Pour cela, placez le au dessus des autres bacs qui contiennent des déchets plus récent et laissez la lumière faire le travail : attendez 10mn, les vers fuyant la lumière vont se déplacer vers le bac du dessous.

Raclez le compost mûr sur 2 ou 3 cm (jusqu'à voir à nouveau les vers). Attendez à nouveau 10mn, etc.

Petit à petit vous pourrez récolter le compost.



Utilisez le compost en surface de vos plantes (2cm). Ne pas l'enterrer. Ou réalisez une infusion de lombricompost dans l'eau d'arrosage (1 poignée pour 10L).

### Et si j'ai des moucheron?

Une fois installés ce n'est pas facile de les faire partir. Si leur larves participent à la destruction de déchets, ils peuvent être gênants. Couvrez le tiroir des apports avec un morceaux de tissus en coton humide pour qu'ils n'aient pas accès aux déchets frais.

### Partir en vacances ?



Le lombric : parfait animal de compagnie,

Il peut survivre environ 3 semaines sans apports (en mangeant notamment la matière sèche)

Donc pas de soucis pour partir en vacances ! Mais vous pouvez aussi le confier pour diffuser le lombricompostage...



## Halte aux idées reçues !

**Les agrumes, pelures d'oignons et d'ail peuvent aller dans votre lombricomposteur** (toujours fragmentés en petits morceaux et mélangées avec d'autres déchets)

**L'équilibre est bien de 50% de déchets organiques et 50% de déchets bruns (papiers/cartons)** - en respectant cela vous n'aurez que très peu de jus (le fameux lombri-thé) ce qui est le signe d'un bon équilibre

## Pourquoi composter vos déchets ?

**Vos déchets organiques représentent environ 30% de votre poubelle.**

**Vos déchets de cuisine et de table sont composés à 80% d'eau.** Lorsqu'ils sont collectés par la ville ils engendrent un coût économique et écologique important qui pourrait simplement être évité par le compostage et le lombricompostage sur place.

**Le retour au sol de la matière organique est un enjeu** pour la vie des sols et donc la production de nourriture.

Lorsque le camion poubelle disparaît au coin de la rue, les déchets eux ne disparaissent pas.

A Amiens Métropole les ordures ménagères (qui contiennent vos déchets organiques mais aussi plein d'autres déchets) sont collectées en camions, triées mécaniquement et méthanisées. La matière qui sort du méthaniseur est en partie transformée en compost et le reste est enfoui dans une décharge (appelée installation de stockage).

## Des questions ?



**[www.lesrecyclettes-amiens.fr](http://www.lesrecyclettes-amiens.fr)**

